

Energihantering ⓘ

Dag

Månad

År

Livslängd



2026-01



Genererat av solceller:

61,32 kWh

Förbrukat av apparater:

51,68 MWh

61,32

0,00

61,32

51,62

Förbrukat (kWh)

Inmatat till elnät (kWh)

Från solceller (kWh)

Från elnätet (MWh)

100,00%

0,00%

0,12%

99,88%

MWh



■ Produktion
 ■ Förbrukning
 ■ Förbrukat från solceller

kWh

JANUARI	kWh 2026	% 2026	kWh 2025	% 2025
Producerad solet	61,32 kWh		450,20 kWh	
Använd solet	61,32 kWh	100%	450,20 kWh	100%
Såld solet	0		0	
% solet av totala elkonsum.		0,12%		1,88%
Total elkonsumtion	51 680 kWh		23 960 kWh	

Energihantering ⓘ

Dag

Månad

År

Livslängd



2026-02



Genererat av solceller:

265,77 kWh

265,77

Förbrukat (kWh)

100,00%

Inmatat till elnät (kWh)

0,00

0,00%

Förbrukat av apparater:

49,35 MWh

265,77

Från solceller (kWh)

0,54%

49,09

Från elnätet (MWh)

99,46%

MWh



FEBRUARI	kWh 2026	% 2026	kWh 2025	% 2025
Producerad solet	265,77 kWh		1 530 kWh	
Använd solet	265,77 kWh	100 %	1 530 kWh	99,89 %
Såld solet	0 kWh		1,68 kWh	0,11 %
% solet av totala elkonsum.		0,54 %		7,1 %
Total elkonsumtion	49 350 kWh		21 370 kWh	

Energihantering ⓘ

Dag

Månad

År

Livslängd



2026-03



Genererat av solceller:

5,36 MWh

Förbrukat av apparater:

38,83 MWh

5,31

49,08

5,31

33,52

Förbrukat (MWh)

Inmatat till elnät (kWh)

Från solceller (MWh)

Från elnätet (MWh)

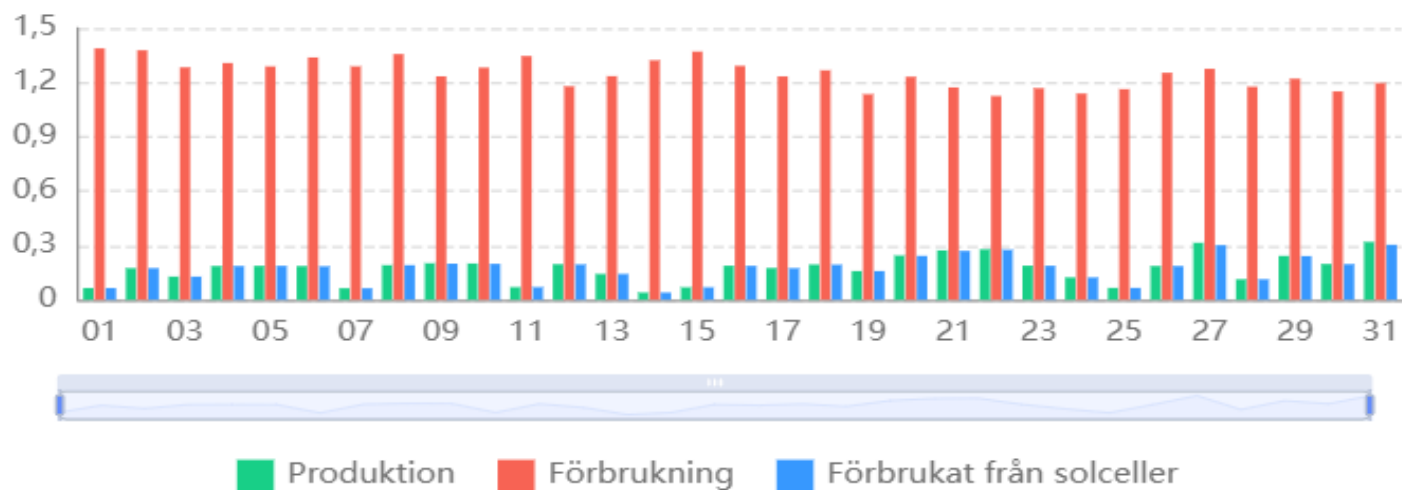
99,08%

0,92%

13,68%

86,32%

MWh



MARS	kWh 2026	% 2026	kWh 2025	% 2025
Producerad solet	5360 kWh		6 040 kWh	
Använd solet	5 310 kWh	99,08%	5 360 kWh	86,67%
Såld solet	49,06 kWh	0,92%	684,86 kWh	11,33%
% solet av totala elkonsum.		13,68%		24,08%
Total elkonsumention	33 520 kWh		22 260 kWh	